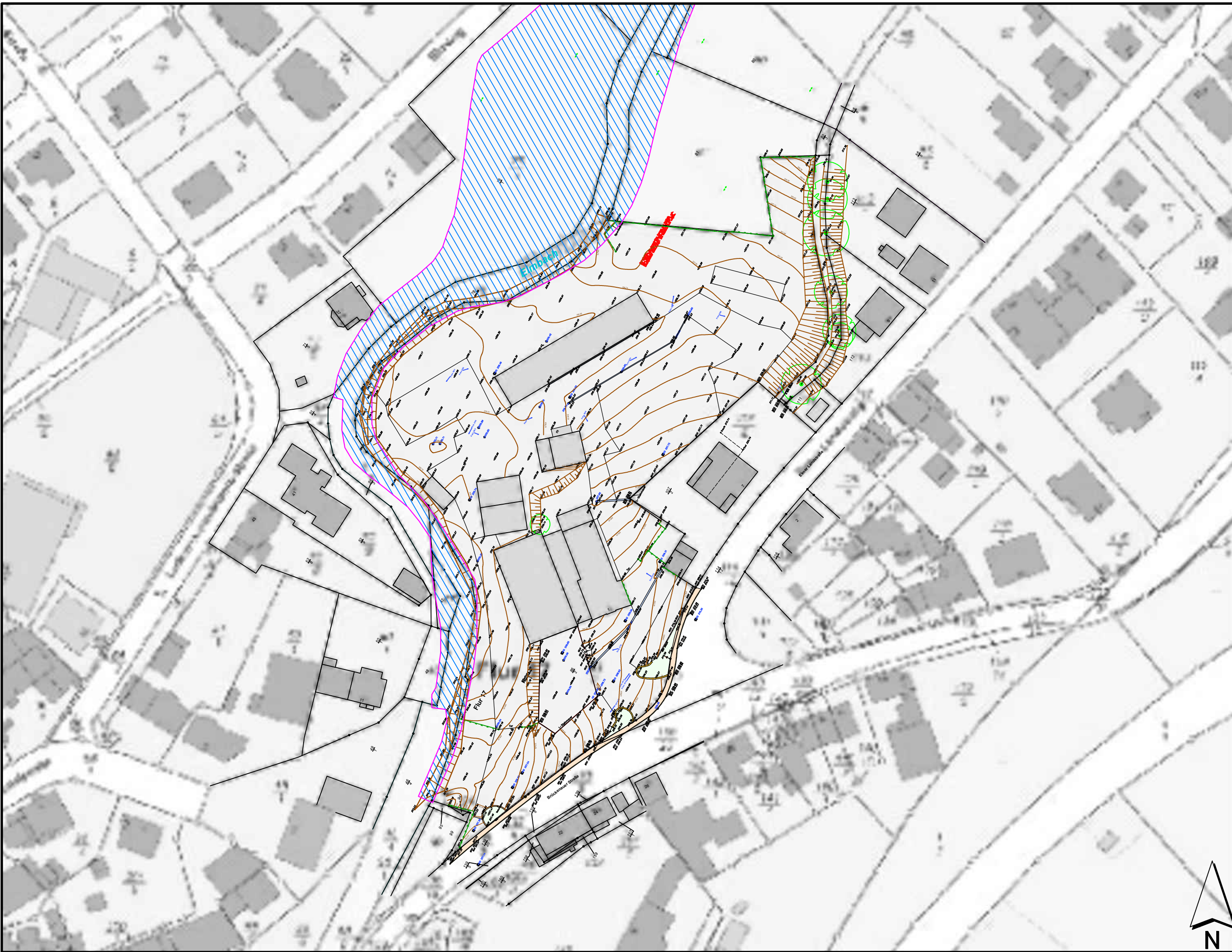


Q:\244500-244999\244720\500\_CAD\520\_GUA\521\_ARDA\BEBAUUNGSPLAN\_SCHLÜCHTERN\244720\_B-PLAN\_SCHLÜCHTERN\_HW-STELLUNGNAHME\_bau\_5\_Feb\_2020\_03:27:46



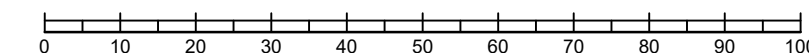
**Legende**

- Höhenlinien und Böschungsdarstellung
- Überschwemmungsgebiet  
HQ100 nach WHG festgesetzt

**Grundlagen:**

Überschwemmungsgebiet von [www.geoportal.hessen.de](http://www.geoportal.hessen.de)  
Lageplan von WENTZ & CO. GmbH, Frankfurt am Main  
Vermessung von M&R Müller und Richter, Gelnhausen

1:1.000



Diese Unterlage und ihr Inhalt sind unser geistiges Eigentum. Sie darf nicht ohne unsere schriftliche Genehmigung vervielfältigt, unbefugten Dritten zur Einsicht überlassen oder sonstwie mitgeteilt werden oder zu anderen Zwecken, als sie dem Empfänger anvertraut ist, benutzt werden. Sie ist auf Verlangen zurückzugeben.

Bauherr / Auftraggeber  
**C.R.K. generalbau Gesellschaft mbH für schlüsselfertiges Bauen**  
tel: 069 78809970  
fax: 069 78809972  
ef@crk.generalbau.tech

Planverfasser  
**CDM Smith**  
CDM Smith Consult GmbH  
Darmstädter Straße 63-67  
64404 Bickenbach  
tel: 06257 504-0  
fax: 06257 504-494  
rhein-main@cdmsmith.com  
cdmsmith.com

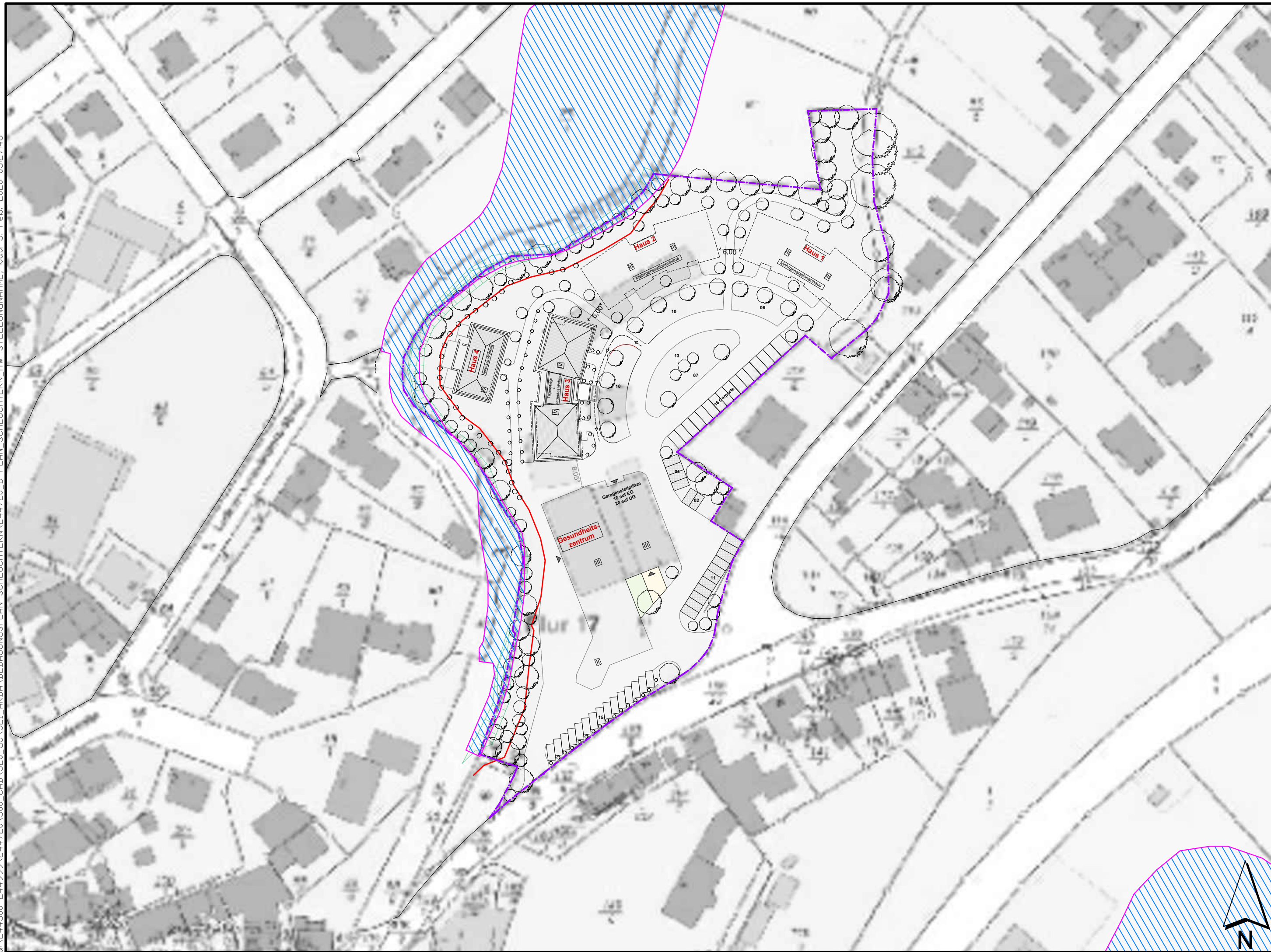
Projekt  
**Bebauungsplan Schlüchtern**

Titel  
**Stellungnahme Hochwasser: Bestandssituation mit ÜSG und Geländehöhen**

	Aufgenommen	Gezeichnet	Bearbeitet	Geprüft	Projekt-Nr. <b>244720</b>	Plan-Nr.	Bericht-Nr.
Datum			27.01.2020	27.01.2020			
Name			hoc	pir	Phase	Maßstab 1 : 1.000	Anlagen.-Nr. <b>2</b>
Dateiname	244720_B-PLAN_SCHLÜCHTERN_HW-STELLUNGNAHME.DWG						



Q:\244500-244999\244720\500\_CAD\520\_GUA\521\_ARDA\BEBAUUNGSPLAN\_SCHLÜCHTERN\244720\_B-PLAN\_SCHLÜCHTERN\_HW-STELLUNGNAHME\_bou\_5\_Feb\_2020\_03:27:46



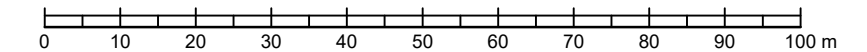
**Legende**

- Gewässerrandstreifen
- Überschwemmungsgebiet HQ100 nach WHG festgesetzt

**Grundlagen:**

Überschwemmungsgebiet von [www.geoportal.hessen.de](http://www.geoportal.hessen.de)  
 Lageplan von WENTZ & CO. GmbH, Frankfurt am Main  
 Vermessung von M&R Müller und Richter, Gelnhausen

1:1.000



Diese Unterlage und ihr Inhalt sind unser geistiges Eigentum. Sie darf nicht ohne unsere schriftliche Genehmigung vervielfältigt, unbefugten Dritten zur Einsicht überlassen oder sonstwie mitgeteilt werden oder zu anderen Zwecken, als sie dem Empfänger anvertraut ist, benutzt werden. Sie ist auf Verlangen zurückzugeben.

Bauherr / Auftraggeber

C.R.K. generalbau  
 Gesellschaft mbH für  
 schlüsselfertiges Bauen

tel: 069 78809970  
 fax: 069 78809972  
 ef@crk.generalbau.tech

Planverfasser



CDM Smith Consult GmbH  
 Darmstädter Straße 63-67  
 64404 Bickenbach

tel: 06257 504-0  
 fax: 06257 504-494  
 rhein-main@cdmsmith.com  
 cdmsmith.com

Projekt

**Bebauungsplan Schlüchtern**

Titel

**Stellungnahme Hochwasser: Planungszustand mit ÜSG und Gewässerrandstreifen**

	Aufgenommen	Gezeichnet	Bearbeitet	Geprüft	Projekt-Nr. <b>244720</b>	Plan-Nr.	Bericht-Nr.
Datum			27.01.2020	27.01.2020			
Name			hoc	pir	Phase	Maßstab	Anlagen.-Nr.
Dateiname	244720_B-PLAN_SCHLÜCHTERN_HW-STELLUNGNAHME.DWG					1 : 1.000	<b>1</b>